

SÉCURITÉ et ACCESSOIRES



STOCKAGE CHARGES LOURDES



Protection de montant



Protection d'angle



Protection latérale acier



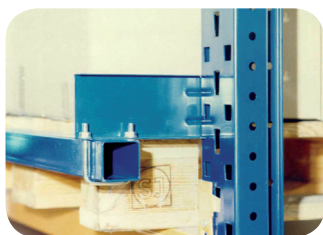
Protection d'échelle
Hauteur : 400 mm



Protection latérale madrier
Hauteurs : 225 ou 450 mm



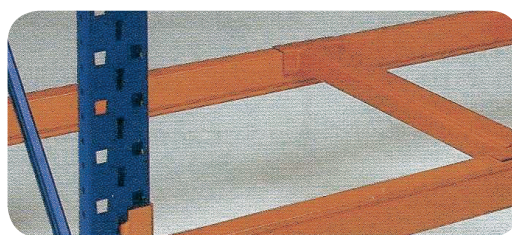
Traverse de stockage emboutie
Ne convient pas pour les platelages aggro.



Arrêtoir à palettes



Fond grillagé



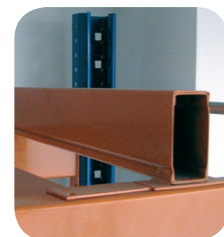
Traverse de stockage direct



Butée entre longérons



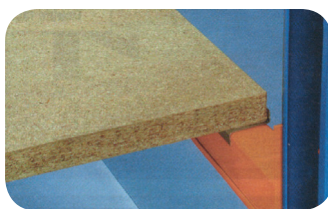
Platelage sapin ajouré



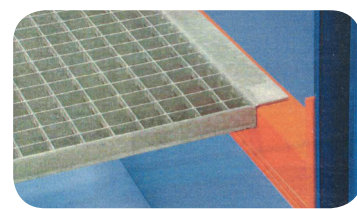
Traverse surélevée



Platelage posé en grillage
avec support



Platelage aggloméré
pose avec Z



Platelage caillebotis encastré

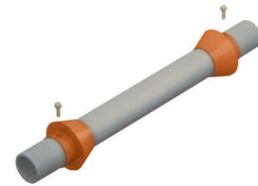
SÉCURITÉ et ACCESSOIRES



Traverse pour platelage encastré



Traverse touret



Axe support touret et bague de centrage



Traverses support fûts



Traverse à conteneur



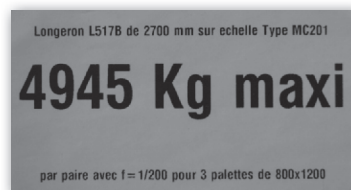
Bac de rétention

ACCESSOIRES DE SIGNALISATION

- En tôle ou en PVC, installation des repérages aux extrémités des rayonnages.
- Marquage lettres ou chiffres.
- 2 positions en banderole ou drapeau selon la visualisation désirée.



Repérage des travées de rayonnage



Etiquetage de la capacité de vos lisses

GAGE DE SÉCURITÉ - Personnalisation de votre installation.

<p>CAPACITÉ RAYONNAGE A PALETTES Installation conforme aux recommandations PEM 10.2.02</p> <p>Cette installation ne doit pas être modifiée sans l'accord écrit du constructeur</p> <p>ECHELLE : - Section : MC 201 - Profondeur : 1100 mm</p> <p>LONGERON : - Section : L415 L115 - Hauteur S : 125 mm 82 mm - Portée alvéole P : 2700 mm 1800 mm</p> <p>Capacité uniformément répartie en longueur et en profondeur</p> <p>- Client : - Lieu :</p>	<p>PLATE-FORME</p> <p>Capacité : 400 kg/m² uniformément répartis maximums + une charge de 400 kg maximums sur un transpalette manuel de 80 kg maxi.</p> <p>Hauteur libre : 2780 mm</p> <p>Hauteur sur plancher : 3140 mm</p> <p>Client :</p>
--	--