

Stockage MI-LOURD



Rayonnage adapté pour le

STOCKAGE MANUEL DE PRODUITS MI-LOURDS.

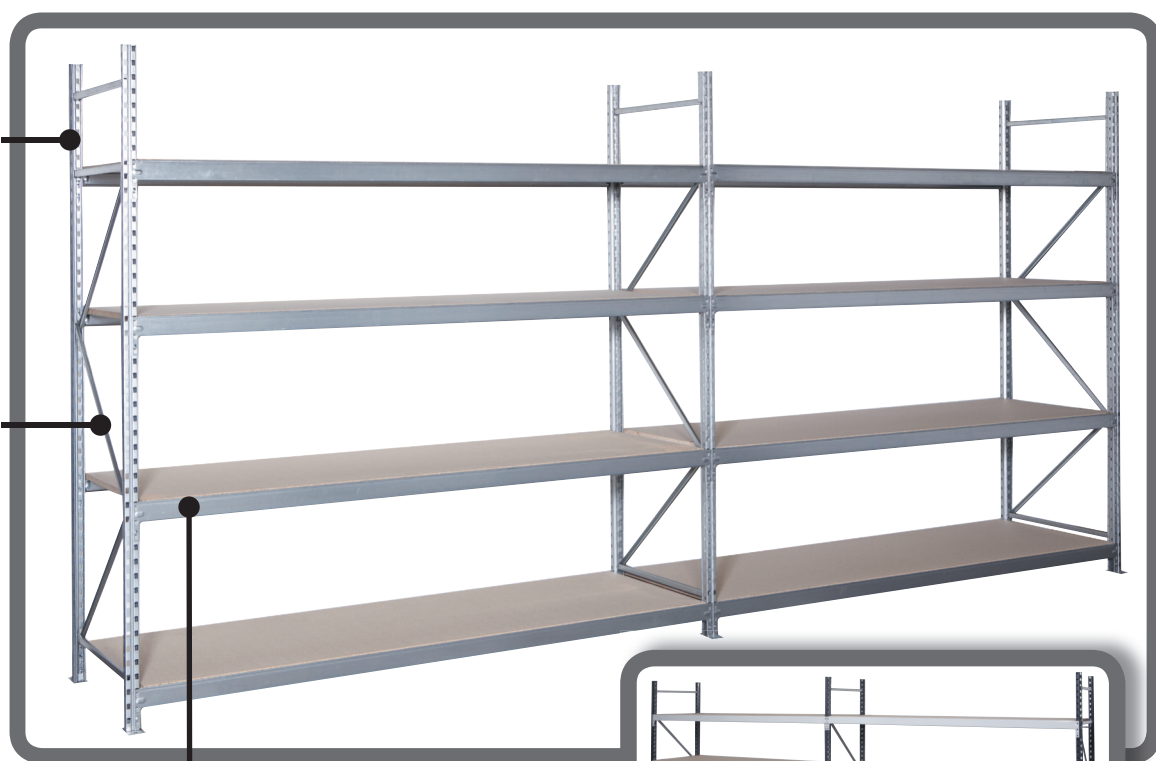
Il est particulièrement adapté au secteur industriel et au négoce.

Polyvalent, robuste et très stable, le rayonnage mi-lourd est adapté à tous les secteurs d'activité (réserve de magasin, atelier, logistique,...). Il permet de stocker manuellement, d'importants volumes et charges.

STOCKAGE MI-LOURD

Hauteurs des échelles :
de 1800 à
5400 mm.

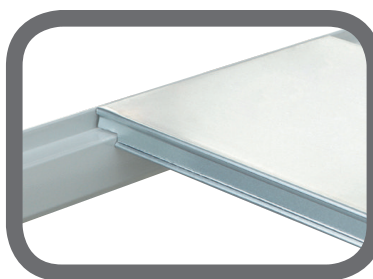
Profondeurs des échelles :
de 400 à
1200 mm.



Longueurs des longerons :
de 900 à 2700 mm.



Platelage en bois aggloméré brut
d'épaisseur 22 mm.



Platelage métallique
d'épaisseur 30 mm.



Platelage en I métallique sur
demande.

■ STOCKAGE DE PNEUS

La forme biseautée des longerons permet de stocker les pneumatiques sans les endommager.



Les + produit

- Stockage de produits variés et volumineux
- Evolutif
- Jusqu'à 1000 kg
- Réglage des niveaux au pas de 75 mm
- Choix des dimensions

■ TABLE DE TRAVAIL

1700 x 700 x 900 mm.



Stockage SEMI-LOURD : application TEXTILE



STOCKAGE IDÉAL DES VÊTEMENTS... STOCKAGE DE VÊTEMENTS SUR CINTRES.

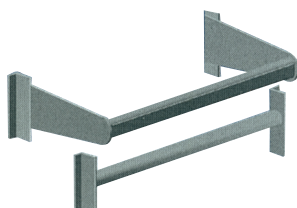


Les + produit

- Fonctionnel
- Jusqu'à 2 niveaux de passerelles
- Evolutif

Rayonnage multi-étagé avec passerelles de circulation.

STOCKAGE DE VÊTEMENTS A PLAT.



Longerons penderie.



* Charge uniformément répartie.